

CON LA SUPERACIÓN DEL CURSO SE OBTENDRÁ:

La formación y capacitación adecuada para las personas que necesiten optar a la licencia de operador de instalaciones radiactivas.

MATRÍCULA

Rellenar y enviar formulario:

<http://portalcampus.acpro.es/web/inscripciones.aspx>

DATOS DE CONTACTO

Para obtener más información:
Email: formacion@acpro.es
Teléfono 931841016 / 932041680

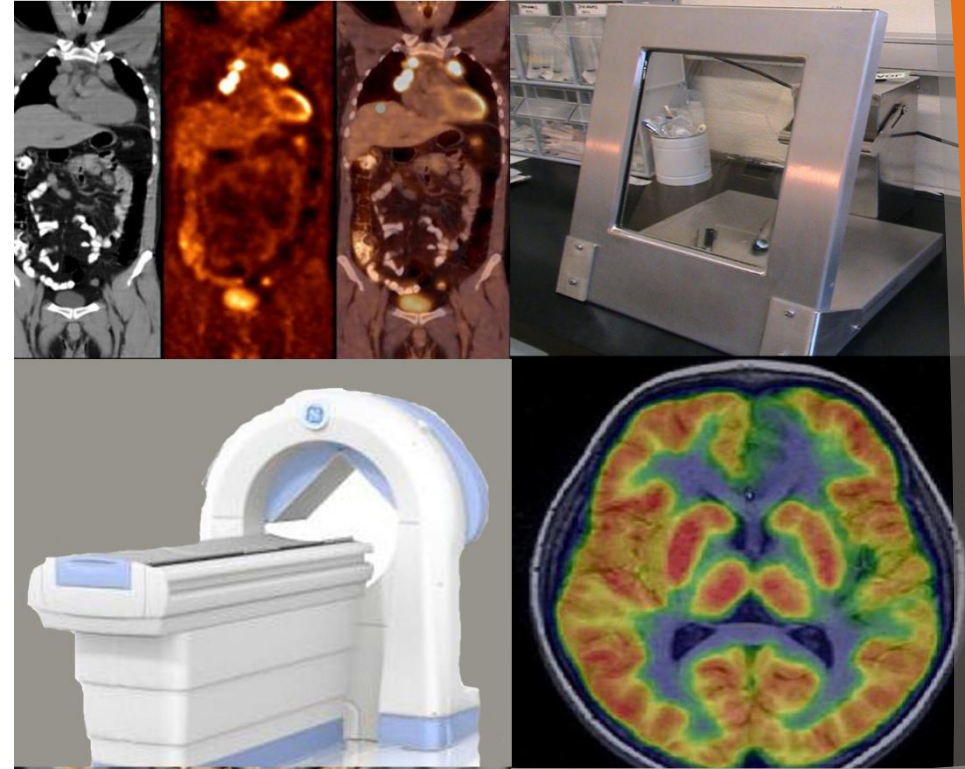
Fax 932055670
Dirección Postal:
ACPRO, S.L. – División de Formación
C/. Rafael Batlle, 24 entresuelo
08017 Barcelona



www.acpro.es

Curso de Capacitación de Operador de Instalaciones Radiactivas en el Campo específico de Medicina Nuclear

Modalidad semipresencial



DIRIGIDO A:

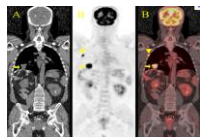
Profesionales que opten a trabajar en instalaciones de Medicina Nuclear donde se utilizan fuentes radiactivas no encapsuladas para el diagnóstico de pacientes o con fines terapéuticos y requieran licencia de operador.

Los alumnos deben disponer de la formación mínima de enseñanza secundaria obligatoria o equivalente



CURSO DE CAPACITACIÓN DE OPERADOR DE INSTALACIONES RADIATIVAS EN EL CAMPO ESPECÍFICO DE MEDICINA NUCLEAR

HOMOLOGADO POR EL CONSEJO DE SEGURIDAD NUCLEAR
MODALIDAD SEMIPRESENCIAL



Con la superación del curso, el alumno cubrirá el objetivo de estar debidamente **formado y capacitado** en protección radiológica para optar a la Licencia de Operador, de conformidad con lo establecido en el artículo 55 del **Real Decreto 1836/1999** por el que se aprueba el Reglamento sobre instalaciones nucleares y radiactivas, modificado por **Real Decreto 35/2008**.

Se **mejorarán e incrementarán** los conocimientos en materia de protección radiológica, cubriendo especialmente los aspectos de Protección Radiológica de los **trabajadores expuestos** y de los **miembros del público** (Reales Decretos 783/2001, 35/2008, 1836/1999), pero sin olvidar los aspectos fundamentales de Protección Radiológica al **paciente** (Reales Decretos 601/2019 y 1841/1997).

METODOLOGÍA

El curso se impartirá en formato mixto, combinando la formación presencial con la formación "online" a través de internet.

Para la parte práctica, se ha planificado una metodología semipresencial con una distribución de tiempo prevista de un 50% a través del Campus Virtual y el otro 50% de modo presencial en la instalación de medicina nuclear.

Los contenidos teóricos se estudiarán en modo elearning, a través del PortalCampus. El acceso a PortalCampus se realiza a través de Internet para lo cual tan sólo es necesario un ordenador con conexión a Internet y un navegador web.

A través del Portalcampus es posible:

- Acceder a los contenidos del curso en formato adaptado a elearning.
- Acceder y descargar los contenidos en formato tradicional (pdf).
- Contactar con el profesor-tutor para la resolución de dudas de tipo docente.
- Contactar para la resolución de cuestiones administrativas o de tipo técnico.
- Participación en las salas de estudio.
- Entrega de trabajos.
- Consulta del Glosario de términos
- Realización de autoevaluaciones.
- Acceder/descargar material docente adicional.

TEMARIO

El temario del curso responde a la Guía de Seguridad 5.12 del **Consejo de Seguridad Nuclear**:

MÓDULO BÁSICO

- Tema 1.** Introducción a las radiaciones ionizantes
 - Tema 2.** Magnitudes y Unidades radiológicas
 - Tema 3.** Detección y medida de la radiación
 - Tema 4.** Dosimetría de la radiación
 - Tema 5.** Aspectos generales de la interacción de la radiación con el medio biológico
 - Tema 6.** Criterios generales y medidas básicas de Protección Radiológica Operacional
 - Tema 7.** Protección radiológica operacional
 - Tema 8.** Gestión de residuos radiactivos y transporte de material radiactivo
 - Tema 9.** Legislación española
- Prácticas**

MÓDULO ESPECÍFICO

- Tema 1.** Aspectos legales y administrativos específicos
 - Tema 2.** Aplicación de las fuentes radiactivas no encapsuladas
 - Tema 3.** Riesgos radiológicos asociados al uso de fuentes no encapsuladas
 - Tema 4.** Diseño de la instalación.
 - Tema 5 y 6.** Procedimientos operativos
 - Tema 7.** Garantía de calidad
 - Tema 8.** Protección al paciente
 - Tema 9.** Aspectos legales.
- Prácticas**

EVALUACIÓN

La evaluación final de los conocimientos teóricos y prácticos adquiridos por los alumnos se realizará de modo presencial, mediante la calificación de una prueba escrita tipo test de 60 cuestiones, para cuya resolución se dispondrá de una hora.

Para superar la evaluación final, se ha de conseguir como mínimo un 75% de aciertos del total.

Para obtener el certificado de capacitación se exige el 100% de asistencia a las clases presenciales, haber realizado el seguimiento y las autoevaluaciones en el Campus y haber superado la prueba final.

DURACIÓN Y DEDICACIÓN HORARIA

El **horario** de estudio en la formación elearning es libre. No obstante, desde el inicio del curso se establece un periodo de 8 semanas para la realización del mismo. Para ello se define un calendario en el que se establecen los periodos en los que el alumno debe haber estudiado cada grupo temático y haber realizado un mínimo de tres autoevaluaciones. La parte presencial se impartirá en dos jornadas que coincidirán con el final del curso. En ellas se realizarán las prácticas del módulo básico y módulo específico, repaso general y examen final.

La duración y dedicación horaria para el curso se estima en:

Módulo básico: 4 horas presenciales + 22 horas elearning estimadas en 4 semanas

Módulo específico: 6 horas 30 min presenciales + 20 horas elearning estimadas en 4 semanas

